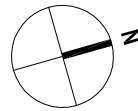


TOP 17

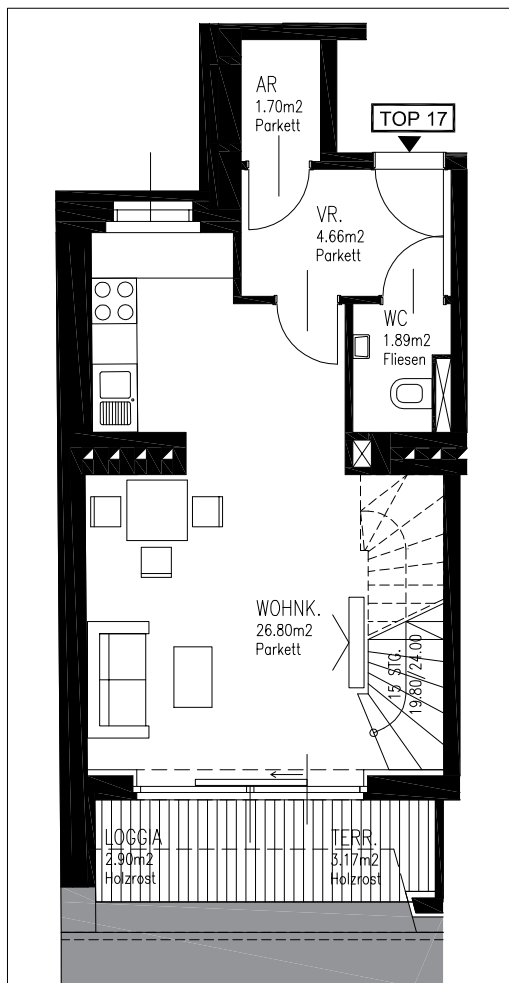
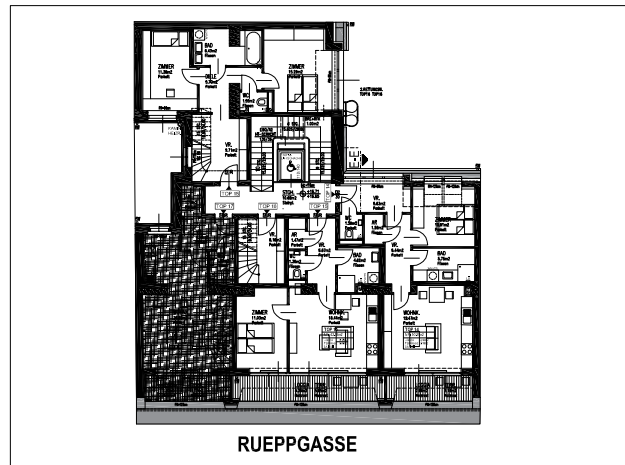
WOHNNUTZFLÄCHE:	63,21	m ²
LOGGIA:	2,90	m ²
TERRASSE:	3,17	m ²

Einrichtungsgegenstände in den Plänen sind unverbindlich.

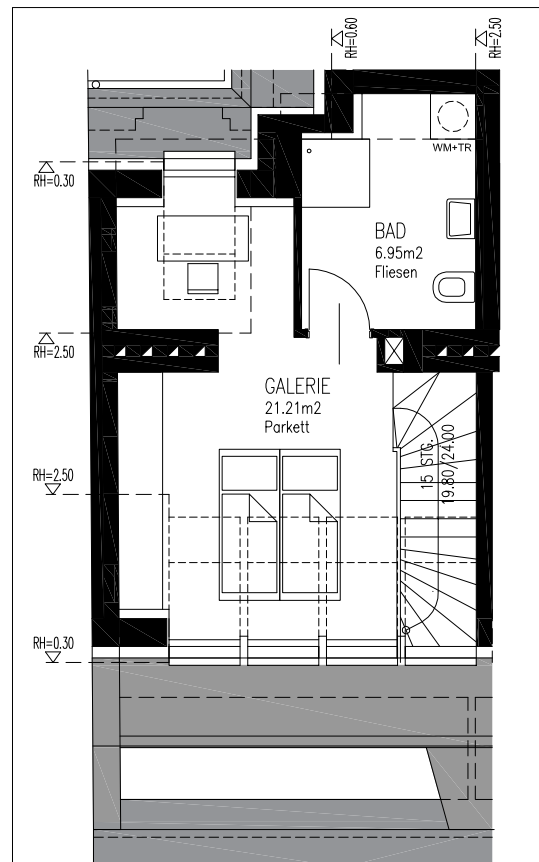
Änderungen auf Grund technischer Notwendigkeit vorbehalten.



Lageplan M 1:400



1.DG



2.DG