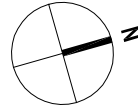


## TOP 17

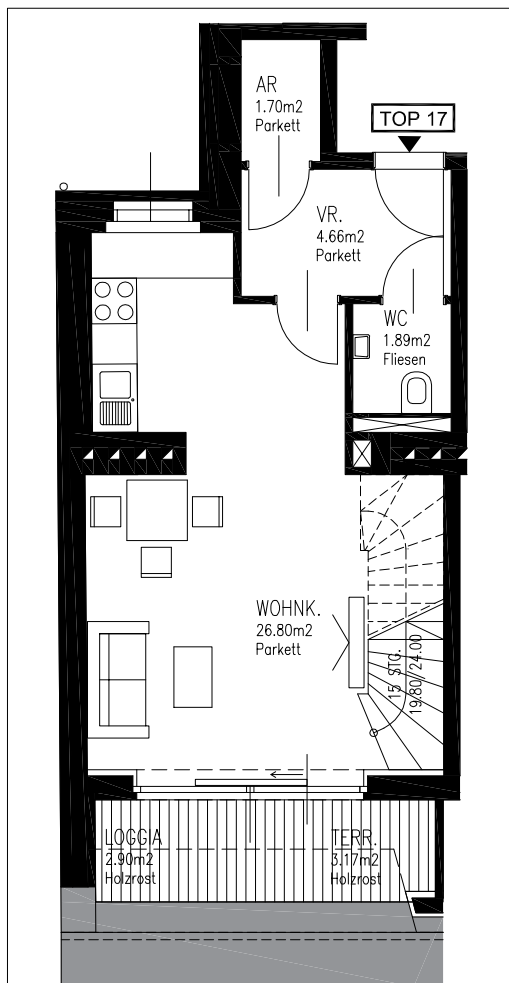
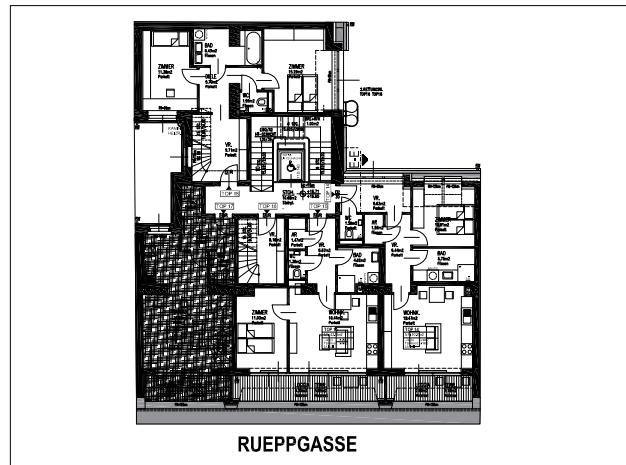
WOHNNUTZFLÄCHE:	63,21	m <sup>2</sup>
LOGGIA:	2,90	m <sup>2</sup>
TERRASSE:	3,17	m <sup>2</sup>

Einrichtungsgegenstände in den Plänen sind unverbindlich.

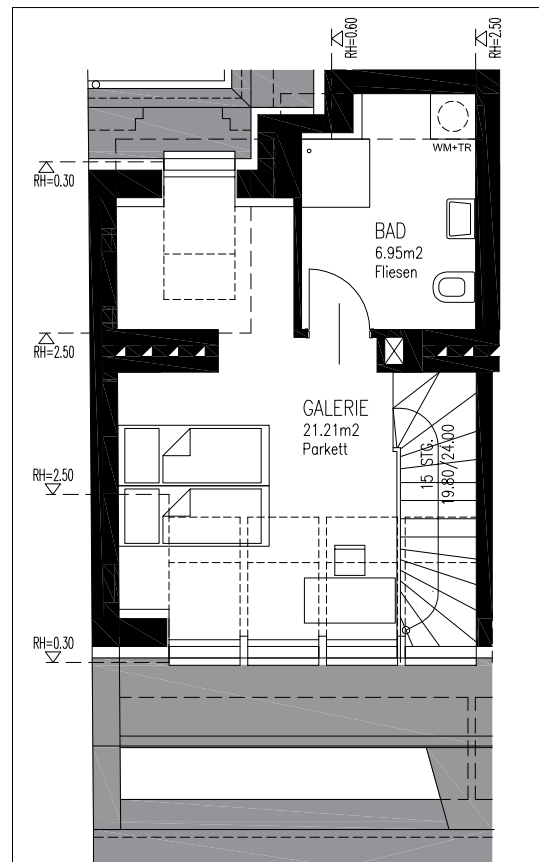
Änderungen auf Grund technischer Notwendigkeit vorbehalten.



Lageplan M 1:400



1.DG



2.DG